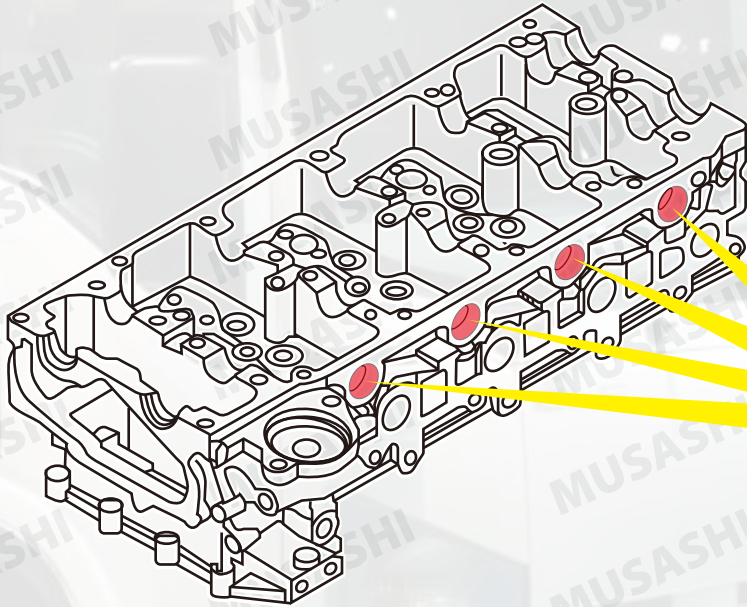


# インジェクターポンプシール

INJECTOR PUMP SEAL

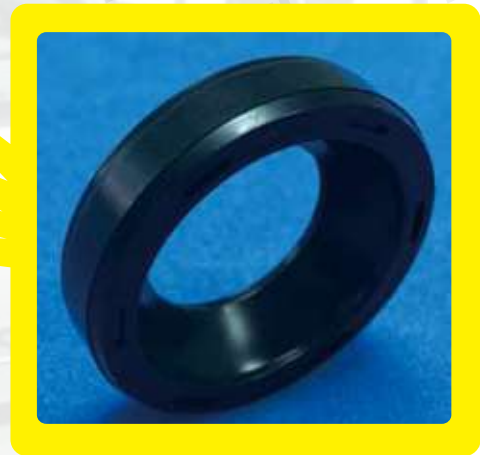
ストックNo. **I3713**



コモンレールエンジン用

4気筒車 ⇒ 4個使用

6気筒車 ⇒ 6個使用



純正品番	いすゞ	<b>1-09639-034-0</b>	¥2,010 (税抜価格)
	日産 /UD	<b>14055-89TA4</b>	
	マツダ	<b>1K01-10-107</b>	
対応エンジン	<b>4JJ1/4HK1/6UZ1 etc...</b>		

※99年以降のいすゞ製コモンレールエンジンではほとんど使用されています。

使用車種	車両型式	年式
エルフ,フォワード,ギガ	<b>NPR85,NHS85,FTS, FRR,EX#,CY#</b>	<b>'99.5 ~</b>
(日産)アトラス	<b>AKR85,ALR85</b>	<b>'07.2 ~</b>
(UD)コンドル	<b>BMR85,BJS85</b>	<b>'07.2 ~</b>
(マツダ)タイタン	<b>LNR85,LPS85</b>	<b>'07.2 ~</b>



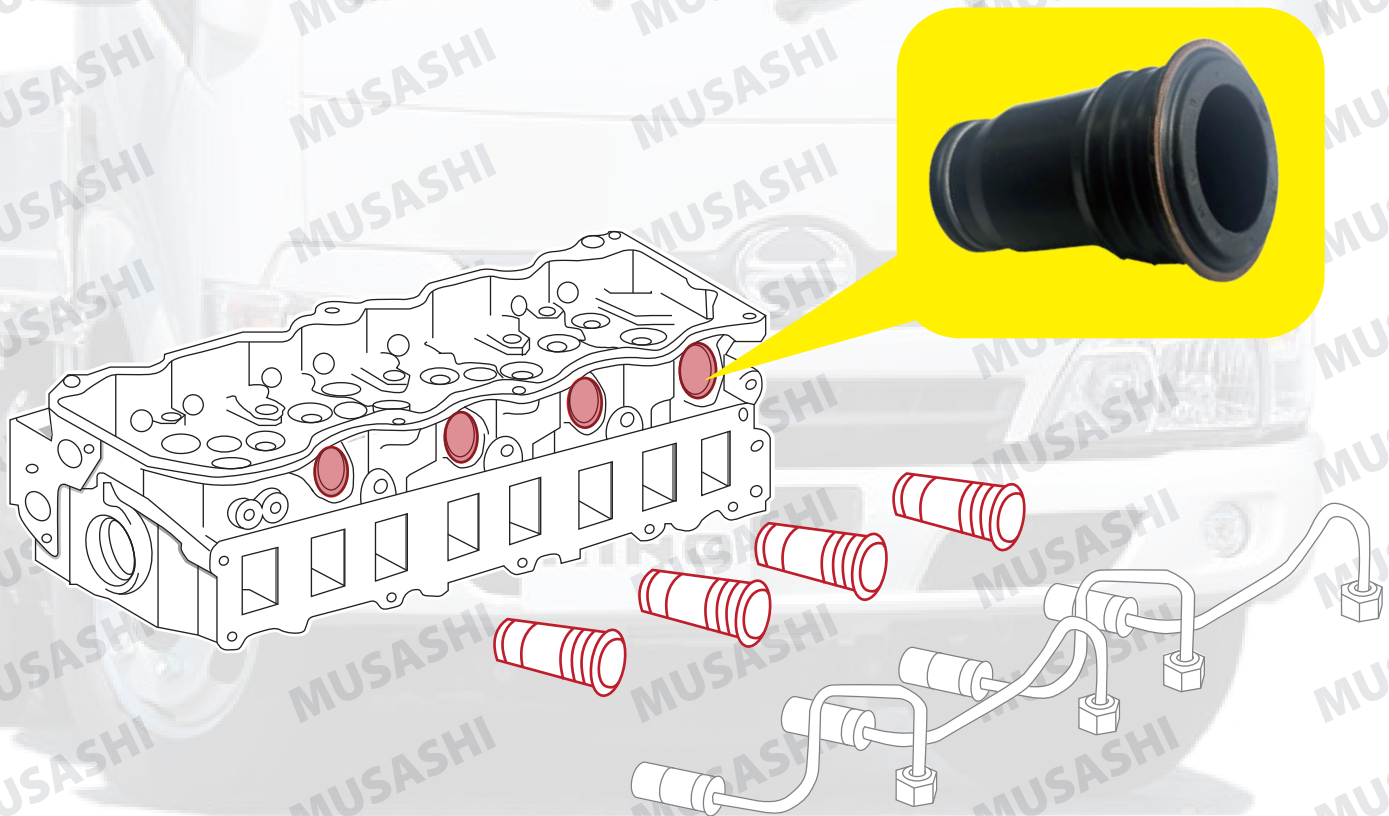
先進の密封技術をクリエイトする

**武蔵オイルシール工業株式会社**

# インジェクターノズルシール

Injector Nozzle Seal

ストックNo. **H3111**



純正品番	日野 トヨタ	<b>S2307-41070</b>	¥540 (税抜価格)
対応エンジン	<b>N04C,S05C,S05D</b>		

使用車種	車両型式	年式
(日野)デトロ (トヨタ)ダイナ,トヨエース	<b>XZB4#,5#,30#, XZU60#,610,630, XZU70#,71#,72#, XZC605,710</b>	<b>'02.4 ~</b>
(トヨタ)コースター	<b>XZB4#,5#</b>	<b>'04.8 ~</b>

先進の密封技術をクリエイトする



**武蔵オイルシール工業株式会社**