

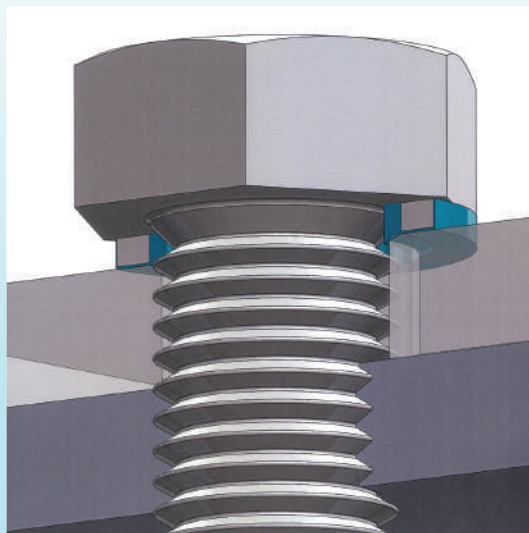
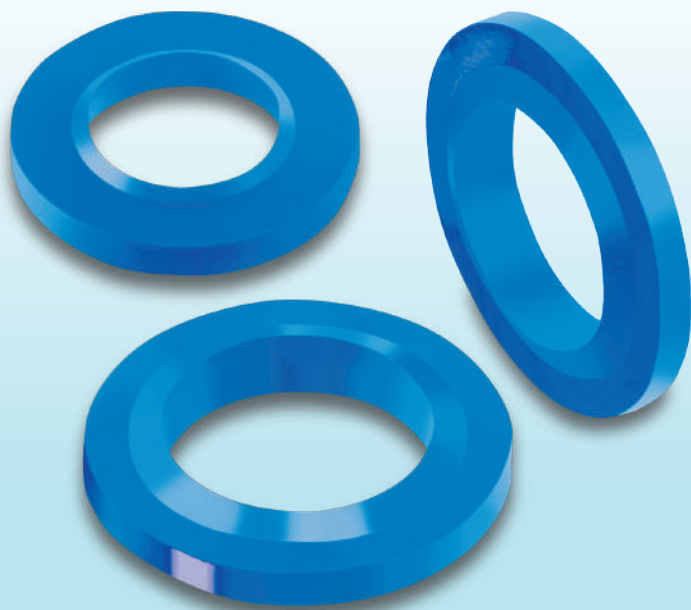
MPフーズ®

金検® シールワッシャー

新製品

食品衛生試験適合品・日本製

実用新案取得済・特許出願済



取り付け断面イメージ

食品機械の異物混入対策に！

金属検知機、マグネットトラップ対応のシールワッシャーが遂に誕生しました。

MPフーズ (MPF) 金検シールワッシャーは、機械類に使用するボルト等の締付箇所からの水、油などの侵入や機械内部からの漏洩を防止するとともに、ゴム製のリップ部が金属検知機やX線検査機で検知、マグネットトラップで除去できる商品です。

主な特長

- リップ部ゴム破片が金属検知機やX線検査機で検知、マグネットトラップで除去が可能です。
- 一般の金属ワッシャーと同様に取り付けが簡単で作業性に優れています。
- パッキン部がリップ構造になっておりシール性に優れています。
- 一般的な金属ワッシャーに比べ取付面が多少粗くても使用できます。

製造元

先進の密封技術をクリエイトする
武蔵オイルシール工業株式会社

販売元

ARAM アラム株式会社

※「MPフーズ」ならびに「金検」はアラム株式会社の登録商標です。

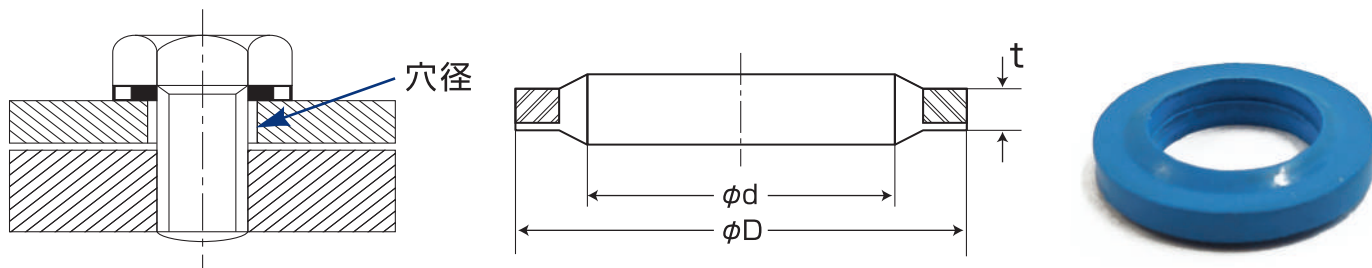


MPフーズ® 金検® シールワッシャー

材質について

部位	材質	特性および用途
パッキング (リップ部)	ニトリルゴム NBR(青色)	優れた耐油性、耐摩耗性を有し、機械的強度が強い。
金属ワッシャー	SUS304	耐腐食性、耐薬品性を要求される場合に使用されます。

規格



使用上の注意事項

取り付けの際はボルト部分の損傷を防止するため、シールワッシャーをあらかじめボルト頭部に挿入してから締付をして下さい。

●記載内容は2019年2月現在のものです。

⚠MPフーズ®をご検討されているお客さまへ

ご使用の検出機の設定や、食品の物性等により、検出できる破片の大きさにはばらつきがあります。ご使用に際しては、必ず貴社の責任において事前テストを行い、十分に評価し、安全性ならびに使用目的に適合するかご確認下さい。

販売元

ARAM アラム株式会社



製造元

先進の密封技術をクリエイトする
武蔵オイルシール工業株式会社

本社 〒530-0044 大阪市北区東天満2-4-12
 営業部Ⅰ TEL.06(6351)8860(代) FAX.06(6351)8856(代)
 営業部Ⅱ TEL.06(6351)8872(代) FAX.06(6353)1250(代)
 東京営業所 〒125-0062 東京都葛飾区青戸2-2-16
 TEL.03(3696)4500(代) FAX.03(3696)4525

- 当カタログに記載しております数値等は参考値であって保証するものではありません。ご使用に際しては、必ず貴社の責任において事前テストを行い、十分に評価し、安全性ならびに使用目的に適合するかご確認下さい。
- 製品を使用したことによる損失や損傷、怪我、その他を含め、結果として起きる損害に関しまして、弊社は賠償等の責は一切負いません。製品の破損による補償は、製品の交換に限定されます。
- 記載内容の仕様を断りなく変更する場合があります。
- 使用後処分される場合は「廃棄物の処理及び清掃に関する法律」に従い処分して下さい。

本社	〒106-0032 東京都港区六本木5-11-29	TEL (03) 3404-6341(代表) FAX (03) 3405-7465
東京営業所	〒106-0032 東京都港区六本木5-11-29	TEL (03) 3404-6342(代表) FAX (03) 3405-7465
大阪営業所	〒564-0062 大阪府吹田市垂水町2-21-32	TEL (06) 6369-6341(代表) FAX (06) 6369-6344
札幌営業所	〒003-0808 札幌市白石区菊水8条2-2-4	TEL (011) 813-6341(代表) FAX (011) 817-7301
福岡営業所	〒812-0006 福岡市博多区上牟田1-5-9	TEL (092) 482-6341(代表) FAX (092) 441-1555
仙台営業所	〒984-0002 仙台市若林区卸町東1-4-11	TEL (022) 235-6341(代表) FAX (022) 235-6351
名古屋営業所	〒460-0022 名古屋市中区金山5-4-16	TEL (052) 857-6341(代表) FAX (052) 857-6343
船橋工場	〒274-0825 千葉県船橋市前原西1-38-9	TEL (047) 476-6341(代表) FAX (047) 475-3285
大田原工場	〒324-0043 栃木県大田原市浅香3-3718	TEL (0287) 22-6341(代表) FAX (0287) 23-7716